

Prinzenallee 33  
13359 Berlin

[www.glaskasten.com](http://www.glaskasten.com)

## Nutzungsanfragen

Telefon (+ +49 30) 47869 445

Fax (+ +49 30) 47869455

E-Mail [kontakt@glaskasten.com](mailto:kontakt@glaskasten.com)

# GLASKASTEN



Blick vom Hof auf das Eingangsfoyer

Der **Glaskasten** war um die Jahrhundertwende ein berühmtes Altberliner Ballhaus. Stilgerecht saniert, ist er heute ein moderner Veranstaltungssaal in der neuen Mitte Berlins.

Mit einer Gesamtfläche von rund 700 m<sup>2</sup> ist der Glaskasten für Veranstaltungen von 100 bis 300 Personen geeignet. Entsprechend der Personenzahl sind die Räumlichkeiten variabel nutzbar und werden somit unterschiedlichen Ansprüchen gerecht.

Die technischen Grundvoraussetzungen für den Einsatz von Licht, Ton, Catering etc. sind ausreichend vorhanden.

Das Haus ist komplett unterkellert. Es existieren großzügige Lagerflächen für Veranstaltungstechnik, Bühnenaufbauten und Requisiten. Ferner bestehen Räume, die für Künstlergarderoben, Masken oder als Veranstaltungsbüros genutzt werden können. Modernste sanitäre Anlagen, inklusive Duschen sind vorhanden.

Die kleine feststehende Bühne (ca. 20 m<sup>2</sup>) im Saal kann mit Podesten erweitert werden. Gegenüber der Bühne befindet sich auf einer Höhe von ca. 4 Metern eine Regieempore, die über eine Leiter erreichbar ist.

Besonders erwähnenswert ist die Deckenkonstruktion im Saal. Sie besteht aus flexiblen Gittersegmenten, die eine universelle Nutzung, nicht nur für die Veranstaltungstechnik, ermöglicht. So kann im Saal ausgefallene Akrobatik und Artistik realisiert werden. Zwischen Saal und Kellergeschoss befindet sich eine integrierte Hebebühne.

Das Restaurant kann nach Rücksprache mit den Betreibern eventuell in die Veranstaltungsplanung einbezogen werden.

### Das wiederbelebte Kleinod ...

Modern saniert  
20m<sup>2</sup> Bühne (auf 8,35 x 4,75 m erweiterbar)  
Fahrbare Hebebühne  
Solide Deckenkonstruktion  
Grundausrüstung Licht- und Tontechnik  
Aktivsystem/Gesamtbeschallung aller Räume möglich  
Kleiner Salon und Foyer mit mobilen Tresen ausstattbar  
Starkstromanschlüsse

**... ist ein außergewöhnliches Forum für Veranstaltungen aller Art.**



Blick in den Saal mit Theaterbestuhlung



Blick vom Eingangsfoyer in den Saal

### Eingangsfoyer (32 m<sup>2</sup>)

Die an den Namen Glaskasten angelehnte repräsentative Glasfront ist eine architektonische Besonderheit des Hauses. Das liebevoll rekonstruierte Stuckportal aus der Jahrhundertwende schmückt das Eingangsfoyer und führt in den Saal. Die behindertengerechte Eingangsgestaltung bietet zudem die Möglichkeit für den An- und Abtransport von Veranstaltungstechnik oder Bühnenaufbauten.



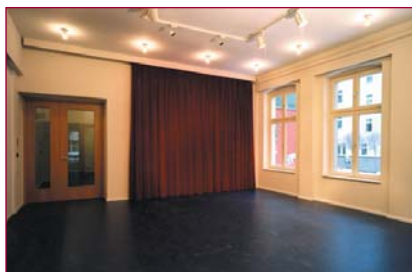
Blick vom Foyer 2 in den Saal und das Eingangsfoyer

### Saal (ca. 130 m<sup>2</sup>)

Der nicht restaurierbare alte Saalstuck wurde durch eine stilisierte Voute ersetzt, die durch Lisenen geteilt sind, um den Ballsaalcharakter zu erhalten. Im Saal wurde eine Schallregulierung (Höhen- und Tiefenabsorption) vorgenommen und der Raum akustisch abgestimmt. Durch den Bühnenanbau an der rückwärtigen Fassade besteht ein direkter Zugang zu den Künstlergarderoben im Keller. Die Bühne ist über Podeste erweiterbar.

### Foyer 2 (30 m<sup>2</sup>)

Das Foyer 2, welches direkt an das Eingangsfoyer angrenzt, kann z.B. als Lounge oder Garderobebereich genutzt werden. Es besteht ein Zugang zum Saal, ebenso zum Salon und zu den sanitären Anlagen.



Kleiner Salon

### Kleiner Salon (40 m<sup>2</sup>)

Der Salon mit seinen geschwungenen Fenstern kann, je nach Veranstaltung, einen offenen oder geschlossenen Charakter erhalten. So kann der Salon separat für Veranstaltungen im kleinen Kreis, wie Lesungen, Seminare oder Soloperformances genutzt werden, aber auch in Korrespondenz mit dem Saal oder Gastraum stehen.



Gastronomie

### Gastronomie (ca. 90 m<sup>2</sup>)

Bewirtschaftung durch den Deutsch-Togischen-Freundeskreis e.V.  
Fon/Fax 030/48479389

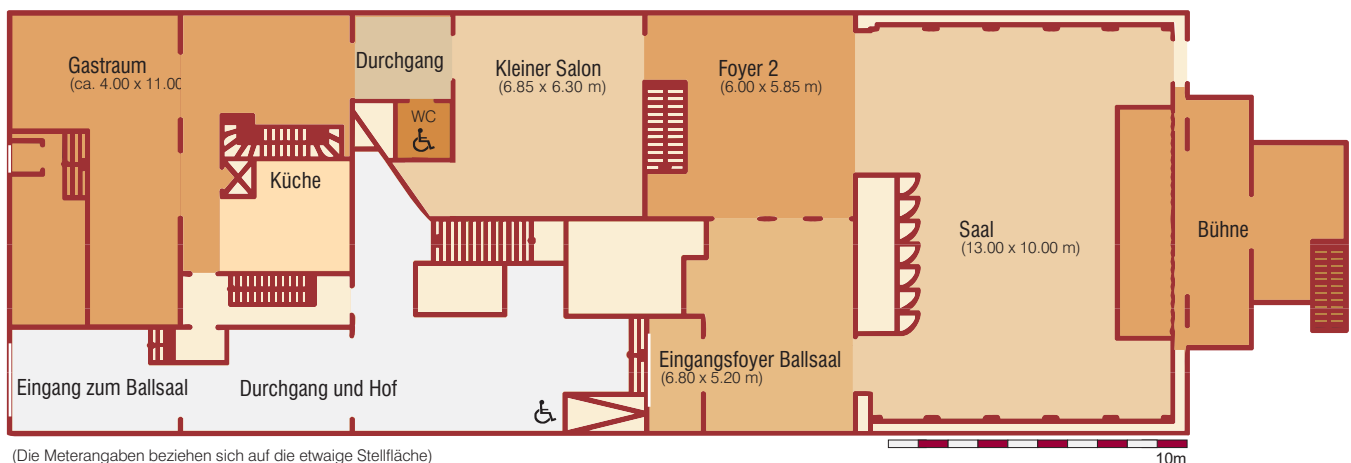
Informationen und Bilder hierzu unter:

[www.d-tf-berlin.de](http://www.d-tf-berlin.de)

### Kelleretage / Backstagebereich

mit sanitären Anlagen Künstlergardrobe

## Grundriss



Nutzungsanfragen richten sie bitte an [kontakt@glaskasten.com](mailto:kontakt@glaskasten.com), [www.glaskasten.com](http://www.glaskasten.com)

Betreiber: pro.fund gmbh im Auftrag Zukunft Bauen e.V. · Gf.: René Thömke · Amtsg. Charlottenburg HRB 47720 · Berliner Volksbank e.G. · BLZ 100 900 00 · Kto 855 101 10 04  
Anschriřt: Streitlizer Straße 60 · 10115 Berlin · Fon: (+ +49 30)47 86 9-446 · Fax: (+ +49 30)47 86 9-333 · [kontakt@profund-gmbh.de](mailto:kontakt@profund-gmbh.de)